

ママの笑顔を見ながら学ぶ、  
キッズホールのある家。  
コンセプトハウス案内会開催。

完全  
予約制

7/12 10:00~17:00

※ご来場の方は、事前にお電話もしくはホームページでご予約ください。(土・日だけでなく、平日のご予約も承ります)



(平成26年5月撮影)



[5号地]

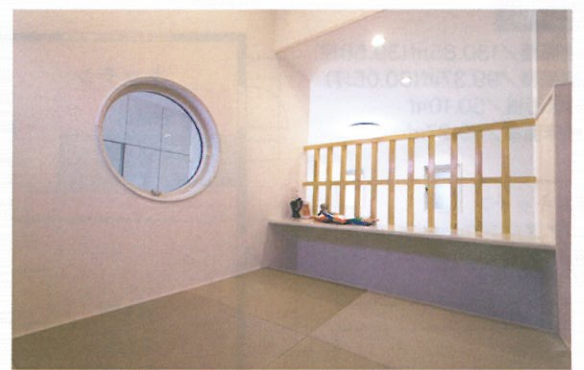
# 賀茂4丁目

- 土地面積/152.15㎡(46.03坪) ●1階床面積/55.06㎡
- 延床面積/110.81㎡(33.52坪) ●2階床面積/55.75㎡

地下鉄七隈線「賀茂駅」まで **徒歩6分** (約440m)



家族のコミュニケーションと  
笑顔が弾むキッチン



お子さまに目が届く位置がうれしい  
キッズホール



## ■全体区画図



南面道路で開放感があります。

コンセプトハウスとは、家族のつながりを深める「絆」、体と自立心を育てる「成長」、健康・安全に暮らせる「安心」、マナーや思いやりを育てる「しつけ」、豊かな感性を磨く「感性」という5つのテーマをカタチにした九州八重洲の「建売住宅」で、実際に販売も行ってあります。

### ジョイナス賀茂4丁目

■コンセプトハウス(建売住宅)分譲概要 ●所在地/福岡市早良区賀茂4丁目452番4 ●交通/地下鉄「賀茂」駅徒歩6分(約440m)、西鉄バス「三十田橋」バス停徒歩4分(約250m) ●総区画/5区画 ●販売区画数/1区画 ●土地面積/152.15㎡ ●延床面積/110.81㎡ ●販売価格/3,760万円 ●建築確認番号/第H25確認建築福住セ本02046号(H.1.16) ●道路幅員/東側 有田1247号線約9m 物件内新設道路 位置指定道路(私道)約4m ●地目/宅地 ●現況/完成済 ●用途地域/第一種低層住居専用地域 ●建ぺい率/50% ●容積率/80% ●電気/九州電力 ●ガス/都市ガス(西部ガス) ●上下水道/公共上下水道 ●取引形態/売主 ●入居予定/相談 ●建築付宅地分譲概要 ●販売区画数/2区画 ●土地面積/152.22㎡~173.55㎡ ●販売価格/20,238,500円~23,095,600円 ●取引形態/売主 ●建築条件付宅地分譲停止条件:この土地は土地売買契約締結後3か月以内に建築請負契約を締結していただくことを条件として販売いたします。この期間中に住宅を建築しないことが確定したとき、又は住宅の請負契約が成立しなかった場合には、土地売買契約は白紙となり、受領した金銭は全額お返しいたします。

NAVI カーナビでお越しの方は  
こちらの住所をご入力下さい。賀茂4丁目27